

# Behandelprotocol

## Overkappingsprothese boven en/of onder op nieuwe steg



Dit protocol is bedoeld voor de praktijk waarvan de patiënt de keuze om een overkappingsprothese op nieuwe steg te laten vervaardigen al heeft gemaakt. De patiënt heeft een tijdelijke voorziening die reeds is geïmplementeerd. De implantaten hebben hierbij een goede osseointegratie en zijn de healing caps nog aanwezig.

### BENODIGDHEDEN EERSTE AFSPRAAK

Voor het aanmeten van een overkappingsprothese op nieuwe steg hebben we tijdens de eerste afspraak het volgende nodig:

- Intra-orale scanner
- Stug afdrukmetaal, bijvoorbeeld een heavy body bolder molding metaal
- Vloeïend afdrukmetaal zoals bijvoorbeeld 2-in-1 panasil of vergelijkbaar metaal

### UITLEG AAN PATIËNT

Leg de patiënt uit wat hij of zij mag verwachten van de behandeling. Focus hierbij op de voordelen van een digitale prothese en wees duidelijk wat er realistisch gezien wel en niet verwacht mag worden.

Beoordeel de huidige situatie en vraag aan de patiënt of hij/zij hierover tevreden is en of er nog wensen zijn.

Manage de verwachtingen van de patiënt en maak deze ervan bewust dat het krijgen van een nieuw kunstgebit anders is en altijd even wennen kan zijn.

### MAKEN REGISTRATIE

Controleer de beet, de beethoogte, de esthetiek en pasvorm van de prothese. Zit de prothese erg los en lijken de randen te kort? Zorg dan voor een randopbouw met wat stugger metaal.



Zorg bij de randopbouw dat de kiezen op elkaar blijven en trek en masseer de wangen, zodat de rand goed wordt gevormd. Controleer ook de randlengte en of deze mooi gevormd is. Snijd eventueel overtollig metaal rond de tanden weg zodat de tanden tot en met de cervicale rand zichtbaar zijn.

Als de randen goed zijn opgebouwd of de oude prothese al stabiel lag, wordt er een Panasil afdruk gemaakt. Vul de prothese en plaats deze in de mond. Druk hem goed aan en laat patiënt weer in de beet dichtbijten. Houd de kiezen goed op elkaar, trek wederom aan de wangen en masseer deze.

# Behandelprotocol

Overkappingsprothese boven en/of onder  
op nieuwe steg



Panasil aanbrengen



Panasil afdruk

Controleer de afdruk. Snij of knip overtollig afdrukmateriaal weg, zodat de tanden en kiezen zichtbaar zijn tot net boven de cervicale rand.



Overtollig materiaal verwijderen

Besef dat hoe beter de afdruk is, hoe beter de AvaDent prothese zit. Deze wordt namelijk 1-op-1 overgenomen. Zijn de randen niet mooi rond? Zijn er teveel luchtbellenvanwezig? Zuigt de afdruk niet? Haal de afdruk er dan uit en begin opnieuw met afdrucken.

Plaats de prothese terug en check of de insicale rand niet is gezakt. Laat patiënt even in de spiegel kijken en maak een foto van de situatie.

Als de insicale rand gezakt is, kan het zijn dat er teveel afdrukmassa onder zit. Indien het juist de bedoeling is dat de insicale rand gezakt is - omdat het een mooier resultaat geeft of beter is dan de oude situatie - dan kan er gewoon verder worden gegaan. Indien de insicale rand wel aangepast moet worden, dan kan het aantal millimeter dat de incisale rand omhoog of omlaag moet worden doorgegeven in de order.

Controleer de beet. Ga verder als deze goed is. Als de beet nog geopend of gesloten moet worden in vergelijking met de zojuist gemaakte registraties, kan dit digitaal worden aangepast tot maximaal 2 millimeter zonder dat er een nieuwe registratie gemaakt moet worden. Als de beet verder geopend moet worden dan 2 millimeter, gebruik dan een fixatieslot met bijvoorbeeld was of composiet, zodat de patiënt constant met een goede beet dichtbijt.

# Behandelprotocol

Overkappingsprothese boven en/of onder  
op nieuwe steg



## SCANNEN

We hebben altijd 3 scans nodig.

Overkappingsprothese op nieuwe steg boven- én onder:

- Beetscan in de mond
- Bovenprothese met afdruk buiten de mond
- Onderprothese met afdruk buiten de mond

Overkappingsprothese op nieuwe steg boven- óf onder:

- Beetscan in de mond
- Antagonist inclusief tubers in de mond
- Boven- of onderprothese met afdruk buiten de mond

We starten met het scannen van de beet.

Laat de patiënt in de juiste beet continue dichtbijten. Start in het midden en beweeg met de scannertip vervolgens langzaam naar de kiezen toe. Voor deze beetscan zijn alleen de buccale zijdes nodig van de elementen boven en onder. De volledige omslagplooi is dus niet nodig.



Maken beetscan



Beetscan

Neem vervolgens de prothese uit de mond en maak hem droog.

## ALLEEN BIJ BOVEN- ÓF ONDERPROTHESE: SCANNEN ANTAGONIST

Bij een enkele boven- of onderprothese dient ook de antagonist in de mond gescand te worden. Zorg ervoor dat de tanden, kiezen en tubers volledig en goed worden gescand. Het scannen van de omslagplooi is niet nodig.



Scannen antagonist



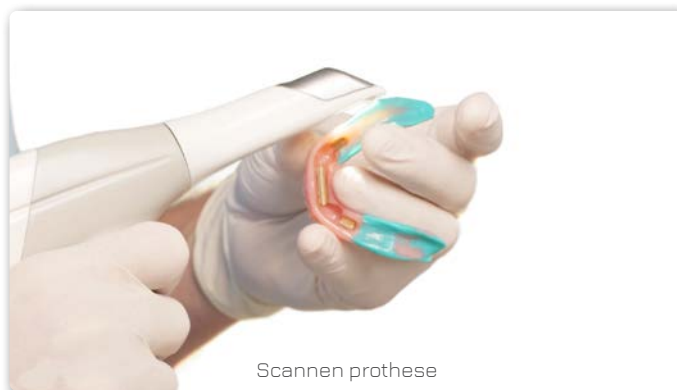
Scan antagonist

# Behandelprotocol

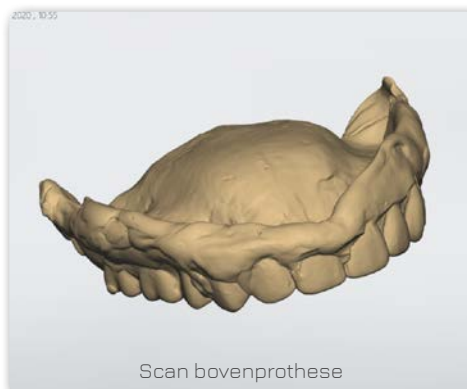
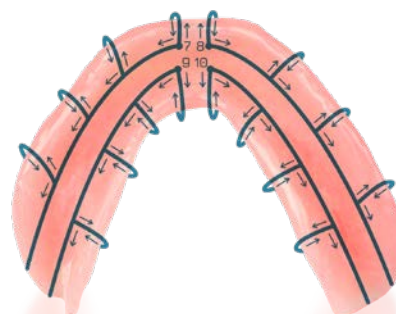
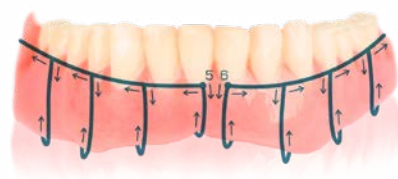
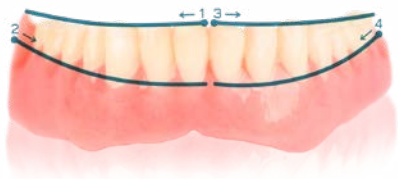
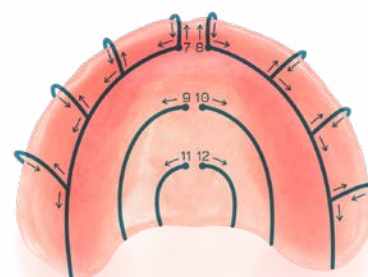
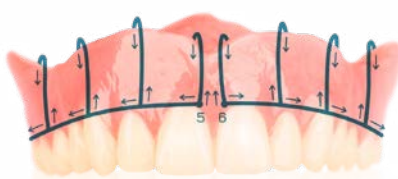
Overkappingsprothese boven en/of onder  
op nieuwe steg



We scannen de volledige boven- en/of onderprothese buiten de mond.  
Zorg ervoor dat de randen en tubers van de prothese goed in de scan staan en de scan volledig  
sluitend is.



Scannen prothese



Scan bovenprothese



Scan onderprothese (met steg)

# Behandelprotocol

Overkappingsprothese boven en/of onder  
op nieuwe steg



We hebben nu alle data. Controleer of deze compleet is en of de registraties volledig worden weergegeven in de scans. Tevreden? Maak dan de oude prothese weer schoon en plaats hem terug bij de patiënt in de mond.

## ORDER AANMAKEN EN VERVOLG AFSpraak INPLANNEN

De patiënt kan nu verwezen worden naar de balie om een vervolgspraak over 2 weken te maken. Vul de order via het ReFrezh dashboard volledig en correct in. In het dashboard worden alle scandata en patiëntfoto's geupload en toegevoegd.

Als gegevens niet volledig of juist zijn ingevuld bestaat het risico dat het AvaDent gebit niet of verkeerd vervaardigd.

## 2 WEKEN LATER

### BENODIGDHEDEN TWEDE AFSpraak

Voor het aanmeten van een overkappingsprothese op nieuwe steg hebben we tijdens de tweede afspraak minimaal het volgende nodig:

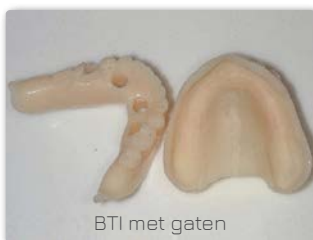
- BTI-pasprothese met gaten, deze wordt geleverd door AvaDent
- Afdrukstiften om een open-lepel-afdruktechniek uit te voeren
- Vloeiend afdruk materiaal zoals bijvoorbeeld 2-in-1 panasil of vergelijkbaar materiaal

### MAKEN REGISTRATIE MET BTI (BIOFUNCTIONAL TRY-IN)

Plaats de BTI met gaten in de mond. Controleer de beet, de beethoogte, de esthetiek en pasvorm van de BTI. Controleer of de gaten boven de healingcaps zitten en of de gaten groot genoeg zijn.

Past de BTI goed, ligt deze stabiel en is alles verder naar wens, dan kun je direct verder met het afdrukken van de implantaat posities. Besef dat als de BTI goed zit, dit 1-op-1 overgenomen wordt in de definitieve prothese.

Zit de BTI erg los, neem hiermee dan opnieuw afdrukken zoals tijdens de eerste afspraak.



**LET OP:** Vermeld eventuele aanpassingen die zijn uitgevoerd aan de pasprothese in het opmerkingen veld van de order, zoals bijvoorbeeld het wegslijpen van een contactpunt in de occlusie. Deze opmerkingen worden gebruikt en 1-op-1 overgenomen om de prothese te vervaardigen.

Neem vervolgens de implantaatposities op in de BTI met gaten, door middel van een open-lepel-afdruktechniek. Haal de BTI uit de mond, verwijder de healingcaps en plaats de afdrukstiften. Plaats de BTI over de afdrukstiften en controleer of deze er goed en makkelijk overheen gaat, zonder dat deze stoort. Zorg dat de BTI stabiel ligt.

# Behandelprotocol

Overkappingsprothese boven en/of onder  
op nieuwe steg



Gebruik afdrukmetaal zoals 2-in-1 panasil. Zet de afdruktijp op de gaatjes aan de buccale zijde, spuit vervolgens via deze gaatjes de ruimte rondom de afdrukstiften vol en laat het afdrukmetaal uitharden.

Schroef de afdrukstiften los en haal de BTI met afdrukstiften uit de mond.

Controleer of de afdrukstiften goed vast zitten. Bij eventuele speling, begin opnieuw!

Tevreden? Maak dan de oude prothese weer schoon en plaats hem terug bij de patiënt in de mond. Bepaal in overleg met de patiënt tot slot nog de tandkleur.

## ORDER AANMAKEN EN VERVOLG AFSpraak INPLANNEN

De patiënt kan nu verwezen worden naar de balie om een vervolgspraak over 2 weken te maken. Vul de order via het ReFrezh dashboard volledig en correct in. Stuur de fysieke BTI-pasprothese met gefixeerde afdrukstiften via de koerier (zoals Aalberts Koeriers of DHL) op naar AvaDent. Als gegevens niet volledig of juist zijn ingevuld bestaat het risico dat het AvaDent gebit niet of verkeerd wordt vervaardigd.

## 2 WEKEN LATER

### PASSEN EN PLAATSEN

Adviseer de patiënt over de hygiëne-voorschriften en het onderhoud van de prothese.

We gaan de AvaDent overkappingsprothese met gefixeerde gouden ruiters en de nieuwe steg inclusief bijbehorende schroeven óf locator abutments met matrixen plaatsen.

Plaats eerst de steg en vervolgens de overkappingsprothese bij de patiënt in de mond.

Zit de prothese goed en is de patiënt tevreden dan kan er direct overgegaan worden op het definitief plaatsen en kan de patiënt naar huis.

Een nieuwe prothese kan in het begin even wennen zijn. Indien nodig kunnen er wijzigingen worden doorgevoerd zoals het weghalen van een drukplekje of het iets inkorten van de randen. Dit kan direct worden gedaan en daarna kan er worden overgegaan met het definitief plaatsen. Zorg dat eventuele kleine wijzigingen worden genoteerd in de patiëntkaart.

Is er toch iets mis met de beet of is de patiënt niet tevreden? Voer de stappen uit zoals dit ook tijdens de eerste afspraak is gedaan.

Maak nieuwe afdrukken met de nieuw geleverde prothese. Als er grote aanpassingen nodig zijn kan er aan de nieuwe prothese zoveel geslepen worden als nodig, ook als dat betekent dat de kiezen volledig weggeslepen moeten worden.

Plaats de oude prothese terug en plan een nieuwe afspraak over 14 dagen in.

De patiënt kan ook eerst de prothese 14 dagen uitproberen om daarna pas wijzigingen door te voeren, zodat zeker is dat hij/zij helemaal tevreden is met de prothese en er achteraf geen andere extra wijzigingen bij komen.

# Behandelprotocol

Overkappingsprothese boven en/of onder  
op nieuwe steg



## NACONTROLE

In de meeste gevallen went een nieuwe prothese snel en kan de patiënt de prothese zonder problemen blijven dragen. Mocht de patiënt toch last blijven houden van klachten, maak dan een controle-afspraak om de problemen te verhelpen.

Controleer jaarlijks de prothese van de patiënt. Het kan voorkomen dat de kaak in de loop van de tijd slinkt en er wijzigingen doorgevoerd moeten worden.

Mocht in de toekomst de prothese vervangen worden, dan is er het dankzij de digitale back-up van de AvaDent prothese heel eenvoudig om de partiële prothese uit te breiden of een nieuwe prothese te bestellen. Hierbij kan de opstelling van de prothese en ook de esthetiek gelijk blijven, zolang de mondsituatie van de patiënt niet verandert of is veranderd.