

# Behandelprotocol

Partiële prothese boven en/of onder



## BENODIGDHEDEN

Voor het aanmeten van een partiële prothese hebben we het volgende nodig:

- Intra-orale scanner
- Optragate

## UITLEG AAN PATIËNT

Leg de patiënt uit wat hij of zij mag verwachten van de behandeling. Focus hierbij op de voordelen van een digitale prothese en wees duidelijk wat er realistisch gezien wel en niet verwacht mag worden.

Beoordeel de huidige situatie en vraag aan de patiënt of hij/zij hierover tevreden is en of er nog wensen zijn.

Zo kan bijvoorbeeld de vorm van natuurlijke dentitie overgenomen worden in de prothese.

Manage de verwachtingen van de patiënt en maak deze ervan bewust dat het krijgen van een nieuw kunstgebit anders is en altijd even wennen kan zijn.

## SCANNEN

We hebben altijd 3 scans nodig.

- Beetscan in de mond
- Scan bovenkaak in de mond
- Scan onderkaak in de mond

Indien de antagonist een prothese betreft, die niet vervangen hoeft te worden, dan dient enkel de antagonist van de prothese buiten de mond gescand te worden.

We starten met het scannen van de beet. Laat de patiënt zitten en controleer de beet, beethoogte en esthetiek. Laat de patiënt in de juiste beet continue dichtbijten. Start in het midden en beweeg met de scannertip vervolgens langzaam naar de kiezen toe. Voor deze beetscan zijn alleen de buccale zijdes nodig van de boven- en onder elementen. De volledige omslagplooi is dus niet nodig.



Maken beetscan



Beetscan

Gebruik bij het intra-oraal scannen van de dentitie van de boven- en onderkaak altijd een Optragate.

# Behandelprotocol

Partiële prothese boven en/of onder



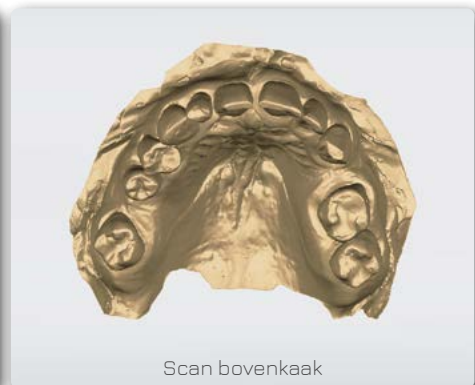
Optragete gebruiken

Zet indien gewenst de stoel nu in ligstand. Laat de patiënt de mond ontspannen zodat de wangen goed te bewegen zijn.

Scan nu de bovenkaak. Scan eerst het gehemelte aan de palatinale zijde van de dentitie. Scan daarna via de occlusale zijde weer de buccale zijde en pak de volledige omslagplooï nu wel mee. Zorg dat de tubers goed worden gescand. Gebruik de tip van de scanner om de wang weg te duwen. Nadat je 1 kant hebt gedaan begin je weer in het midden en doe je de andere kant. Herhaal dit door steeds stukje voor stukje heen en weer scannen totdat het gehemelte dicht is. Probeer niet in 1x het palatum te scannen, dan is de afwijking te groot en kan de scan onnauwkeurig zijn.



Bovenkaak scannen



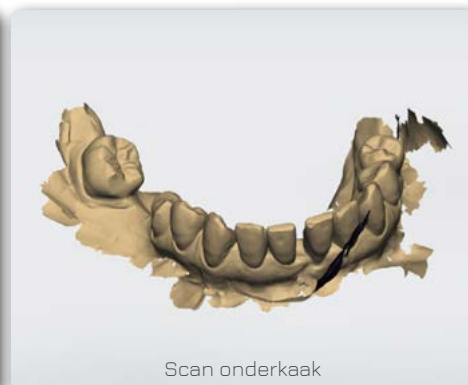
Scan bovenkaak

Herhaal dit vervolgens bij de volgende scan van de onderkaak. Ook dit moet weer op exact dezelfde manier. Begin aan de linguale zijde van de kaak en ga via de occlusale zijde naar de buccale zijde. Nu kan dit wat lastiger zijn doordat de tong in de weg zit. Vraag aan patiënt of hij/zij de tong steeds naar de andere kant kan doen ten opzichte van waar de scanner zit of gebruik de tip van de scanner om deze weg te duwen. Start altijd vanuit het midden en scan dan naar één zijkant. Start vervolgens weer in het midden om de andere zijkant te scannen. Houd de dentitie zo veel mogelijk in het midden van het scanveld zodat je zo min mogelijk van de wang of tong in beeld krijgt.

Het kan soms lastig zijn om de volledige ondersnijding, omslagplooï of tubers in zijn geheel in de mond te scannen. Dat is niet erg. Stuur altijd alle scans op die er zijn gemaakt. Mocht de scan echt niet lukken, aarzel dan niet en neem een alginaatafdruk. Scan deze afdruk vervolgens aan de stoel buiten de mond en stuur deze data ook met de case mee. Op deze manier kunnen ondersnijding, omslagplooï, retromolaarpad en tubers goed worden gescand. Deze worden door AvaDent gematched met de mondscans om alle data compleet te maken.

# Behandelprotocol

Partiële prothese boven en/of onder



We hebben nu alle data. Controleer of deze compleet is en of de registraties volledig worden weergegeven in de scans.

## ORDER AANMAKEN EN VERVOLG AFSpraak INPLANNEN

De patiënt kan nu verwezen worden naar de balie om een vervolgspraak over 2 weken te maken. Vul de order via het ReFrezh dashboard volledig en correct in. In het dashboard worden alle scandata en patiëntfoto's geupload en toegevoegd. Als gegevens niet volledig of juist zijn ingevuld bestaat het risico dat het AvaDent gebit niet of verkeerd wordt vervaardigd.

## 2 WEKEN LATER

### PASSEN EN PLAATSEN

Adviseer de patiënt over de hygiëne-voorschriften en het onderhoud van de prothese.

Plaats de AvaDent partiële prothese bij de patiënt in de mond.

Zit de partiële prothese goed en is de patiënt tevreden dan kan er direct overgegaan worden op het definitief plaatsen en kan de patiënt naar huis.

Een nieuwe partiële prothese kan in het begin even wennen zijn. Indien nodig kunnen er wijzigingen worden doorgevoerd zoals het weghalen van een drukplekje of het iets inkorten van de randen. Dit kan direct worden gedaan en daarna kan er worden doorgedaan met het definitief plaatsen. Zorg dat eventuele kleine wijzigingen worden genoteerd in de patiëntkaart.

Is er toch iets mis met de beet of is de patiënt niet tevreden? Voer de stappen uit zoals dit ook tijdens de eerste afspraak is gedaan.

Maak nieuwe afdrucken met de nieuw geleverde partiële prothese. Als er grote aanpassingen nodig zijn, kan er aan de nieuwe partiële prothese zoveel geslepen worden als nodig, ook als dat betekent dat de kiezen volledig weggeslepen moeten worden.

Plaats de oude prothese terug en plan een nieuwe pasafspraak over 14 dagen in.

De patiënt kan ook eerst de prothese 14 dagen uitproberen om daarna pas wijzigingen door te voeren, zodat zeker is dat hij/zij helemaal tevreden is met de prothese en er achteraf geen andere extra wijzigingen bij komen.

# Behandelprotocol

Partiële prothese boven en/of onder



## NACONTROLE

In de meeste gevallen went een nieuwe prothese snel en kan de patiënt de prothese zonder problemen blijven dragen. Mocht de patiënt toch last blijven houden van klachten, maak dan een controle-afspraak om de problemen te verhelpen.

Controleer jaarlijks de prothese van de patiënt. Het kan voorkomen dat de kaak in de loop van de tijd slinkt en er wijzigingen doorgevoerd moeten worden.

Mocht in de toekomst de prothese vervangen worden, dan is er het dankzij de digitale back-up van de AvaDent prothese heel eenvoudig om de partiële prothese uit te breiden of een nieuwe prothese te bestellen. Hierbij kan de opstelling van de prothese en ook de esthetiek gelijk blijven, zolang de mondsituatie van de patiënt niet verandert of is veranderd.